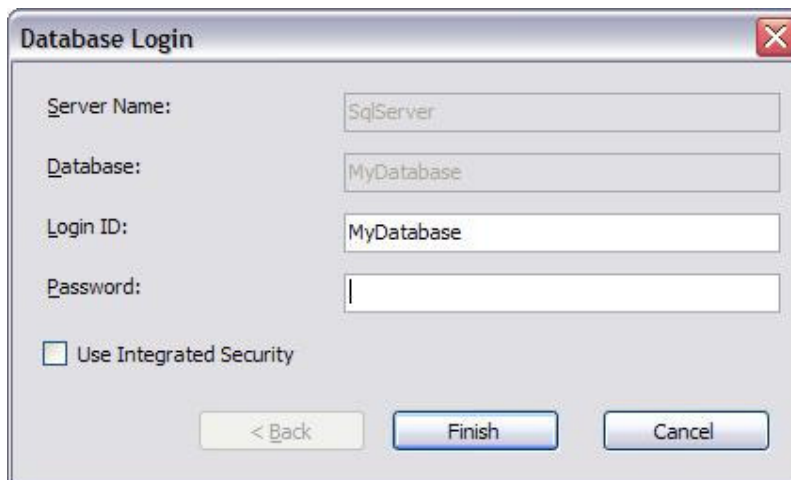
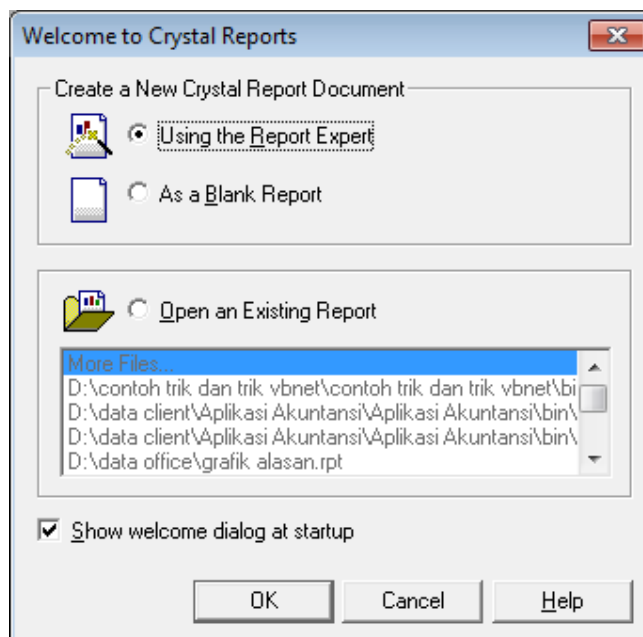


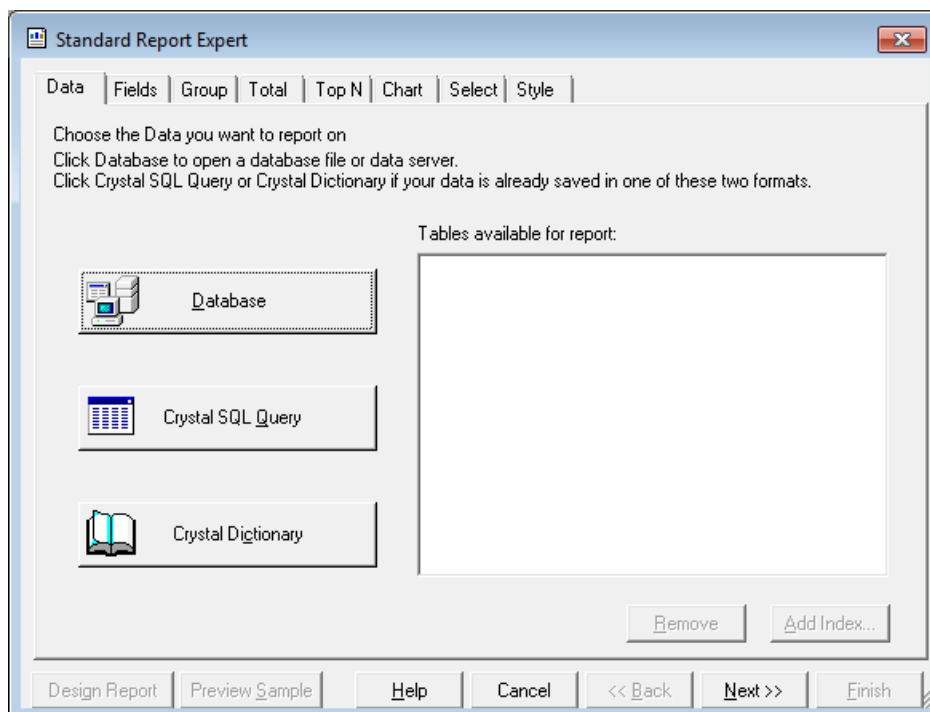
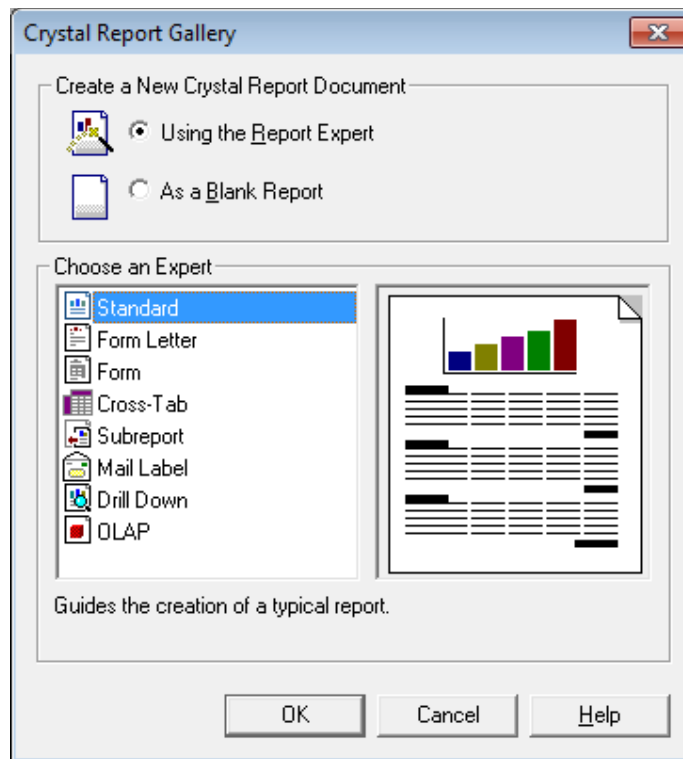
Mengatasi Database Login Crystal Report

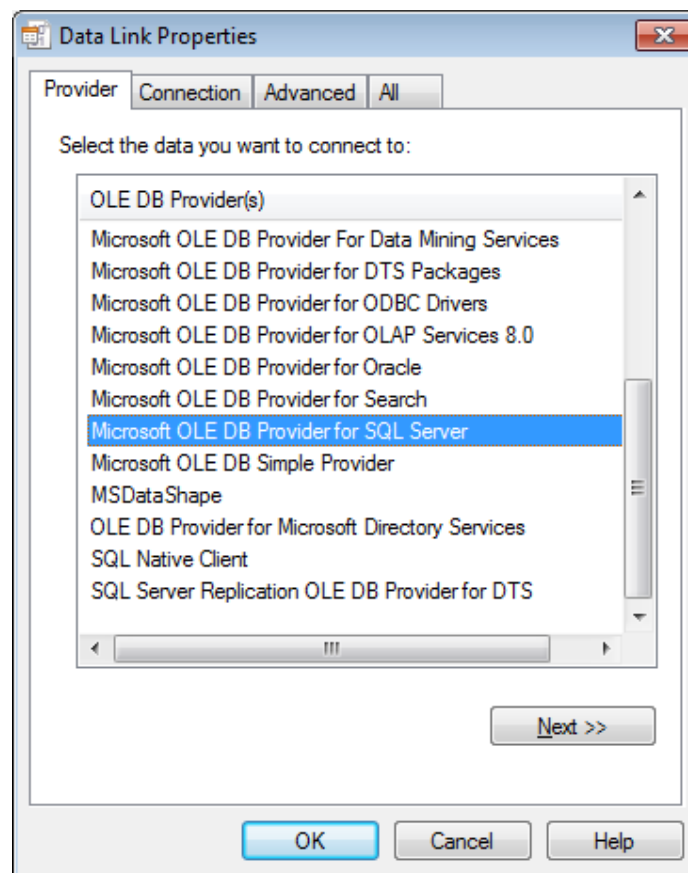
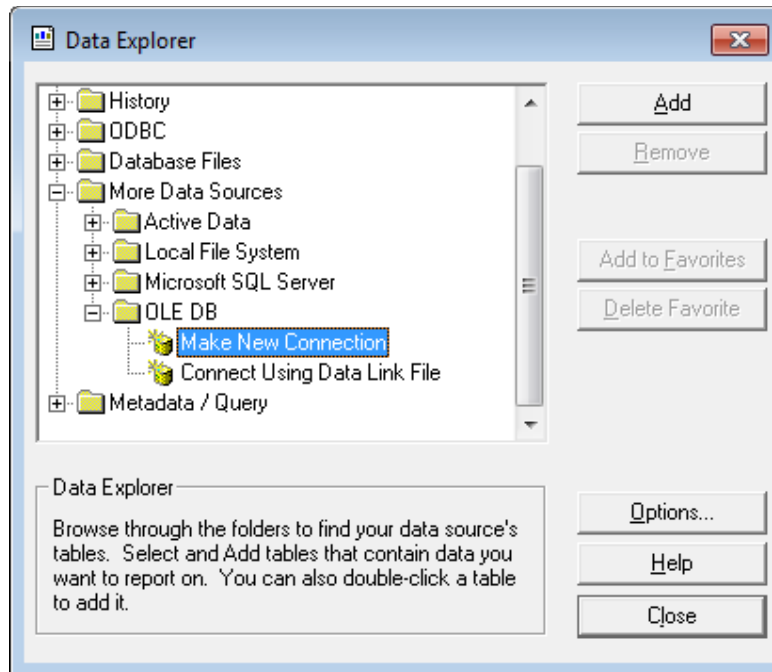
Seringkali kita dapati kasus seperti ini, padahal pada saat laporan dibuat dengan crystal report semuanya berjalan dengan mulus, tapi ketika "ditarik" dari aplikasi muncul permintaan login seolah-olah databasenya diberi password.



Cara untuk mengatasi hal tersebut adalah dengan mengikuti gambar - gambar di bawah ini :







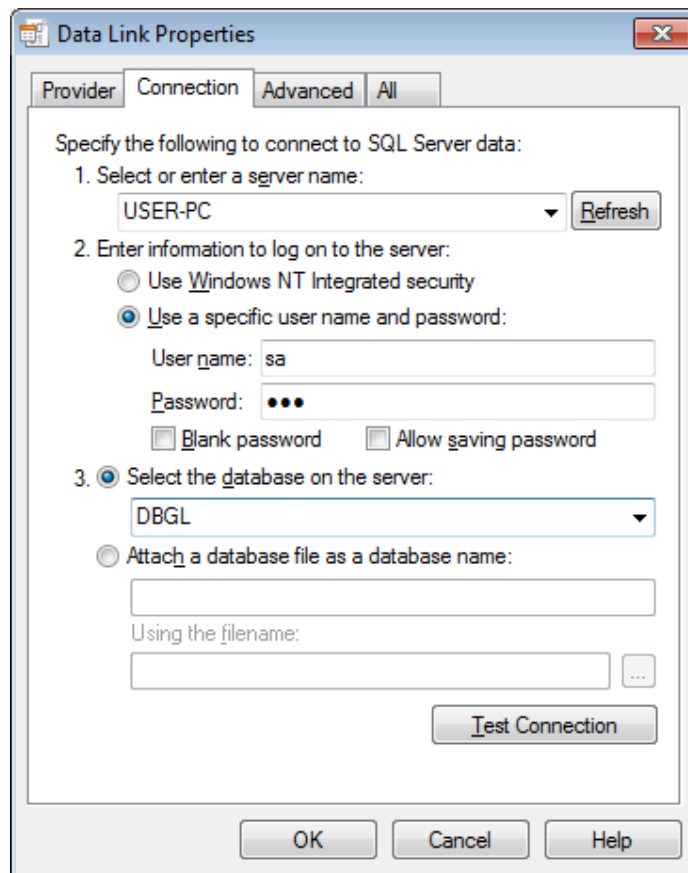
www.konsultasivb.com

Pusat Kursus VB.Net & Bimbingan Tugas Akhir

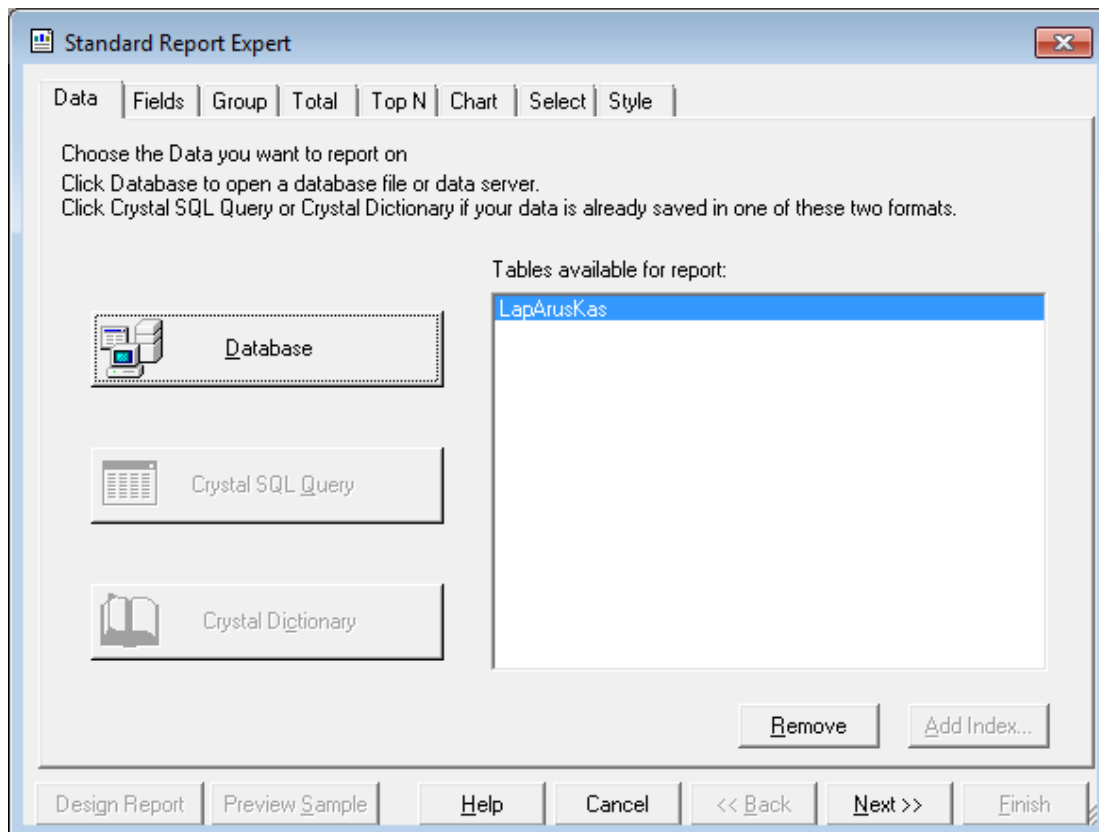
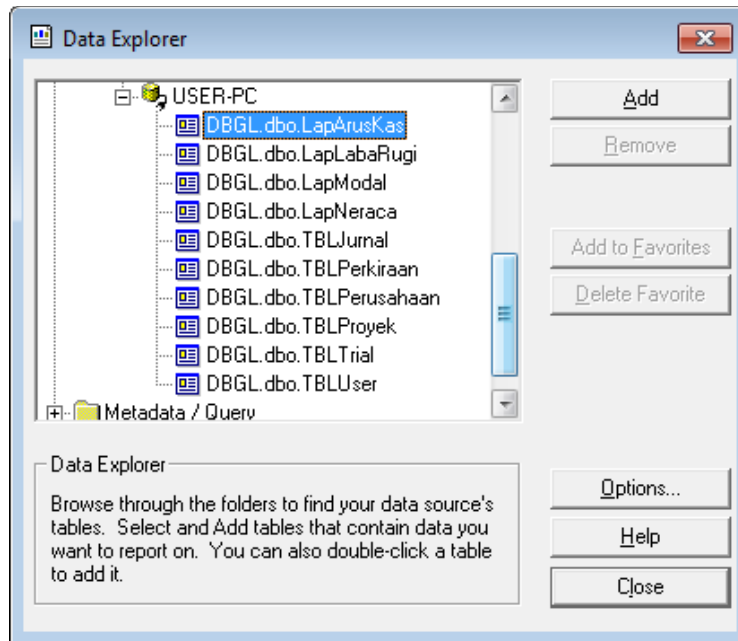
Jika anda menggunakan sql server 2000, pilih seperti gambar diatas

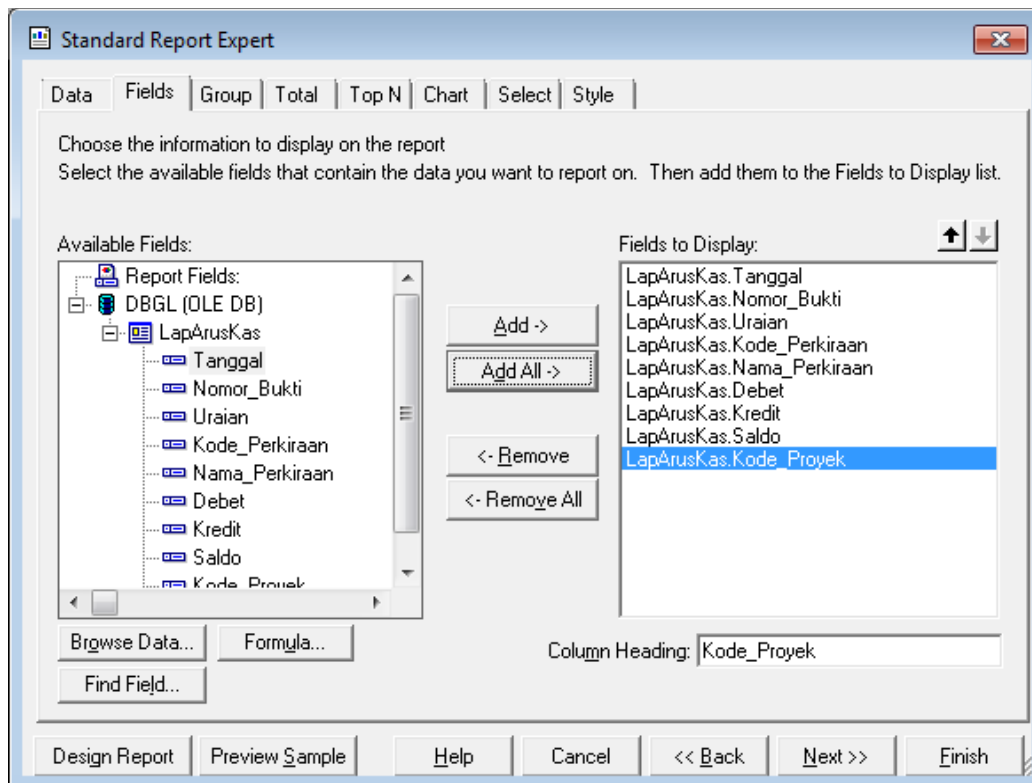
Jika anda menggunakan sql 2005, pilih SQL Native Client

Jika anda menggunakan sql 2008, pilih SQL Native Client 1.0



Isilah nama server, user name, password dan nama database dengan benar



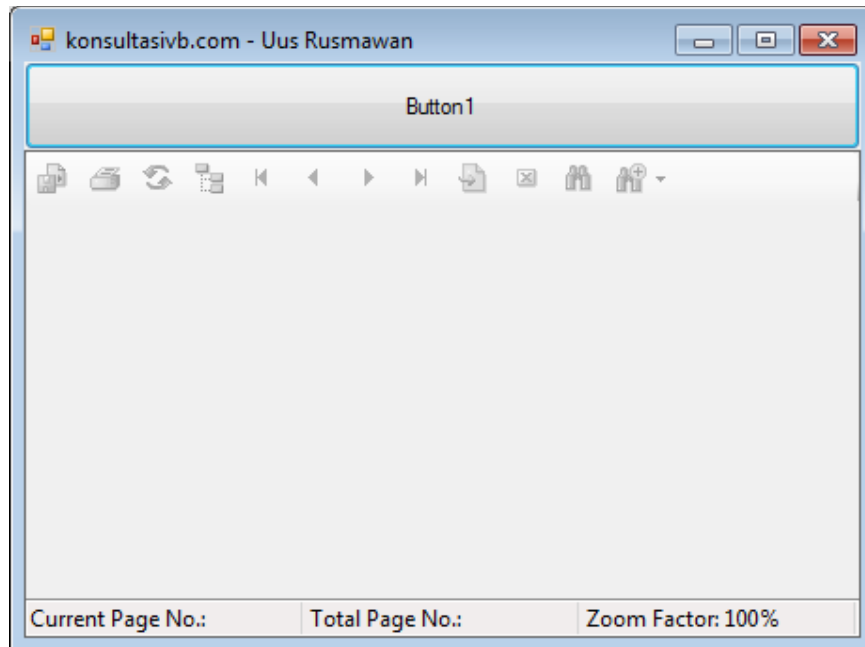


Dengan Langkah-langkah diatas, disimpulkan bahwa pembuatan laporan dilakukan dengan menggunakan string koneksi = OLEDB, bukan dengan DSN atau ODBC.

Setelah itu buatlah form seperti gambar berikut

www.konsultasivb.com

Pusat Kursus VB.Net & Bimbingan Tugas Akhir



Form diatas terdiri dari sebuah button dan crystalreportviewer

Lalu ketiklah coding dibawah ini:

```
Imports System.Data.SqlClient
Imports CrystalDecisions.CrystalReports.Engine
Imports CrystalDecisions.Shared

Public Class reportpasswordsql

    Dim conn As SqlConnection
    Dim rpt As New ReportDocument
    Dim log As New TableLogOnInfo

    Private Sub Button1_Click(ByVal sender As System.Object,
ByVal e As System.EventArgs) Handles Button1.Click

        conn = New SqlConnection("data source=user-pc;initial
catalog=dbgl;user id=sa;password=123")
        conn.Open()

        rpt.Load("lap perkiraan.rpt")

        log.ConnectionInfo.ServerName = "USER-PC"
        log.ConnectionInfo.DatabaseName = "DBGL"
        log.ConnectionInfo.UserID = "sa"
        log.ConnectionInfo.Password = "123"
```

www.konsultasivb.com

Pusat Kursus VB.Net & Bimbingan Tugas Akhir

```
For i As Integer = 0 To rpt.Database.Tables.Count - 1
    rpt.Database.Tables(i).ApplyLogOnInfo(log)
Next

rpt.VerifyDatabase()
CrystalReportViewer1.ReportSource = rpt
CrystalReportViewer1.RefreshReport()

End Sub
End Class
```