

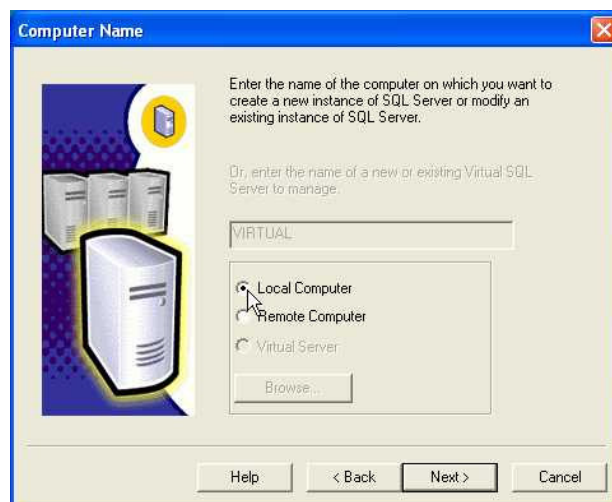
Koneksi VB Dengan Database Sql Server

Sebelum melakukan koneksi database ke SQL server, disini akan dibahas terlebih dahulu cara menginstallnya ke dalam komputer.

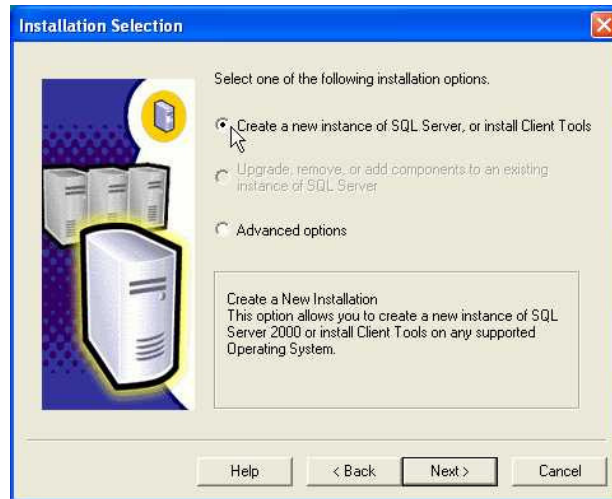
1. Masukkan CD installer SQL server



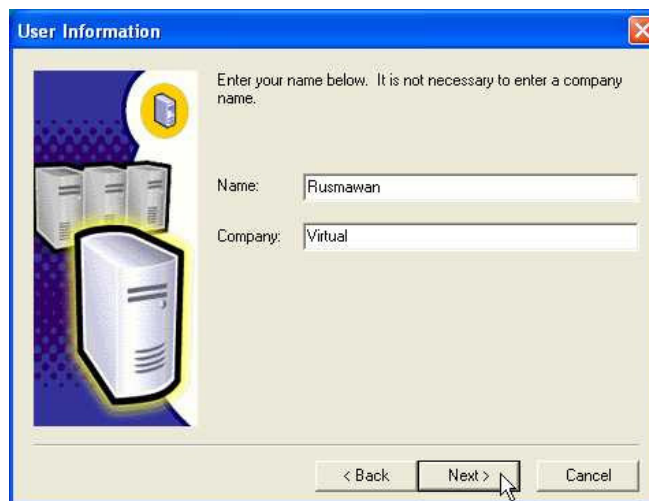
2. Klik Next



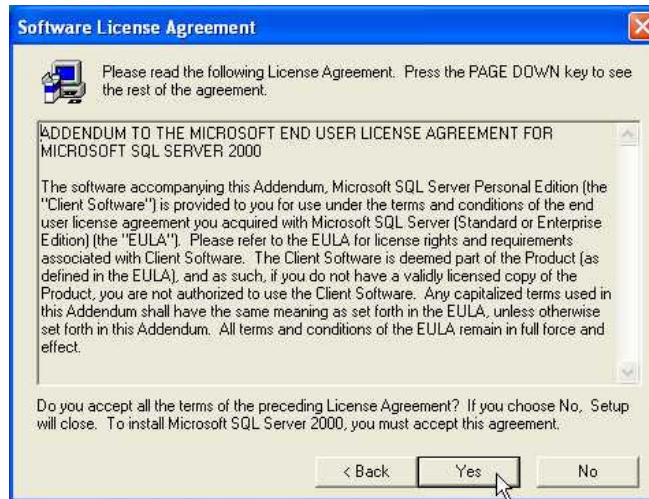
3. Pilih Local Computer > Next



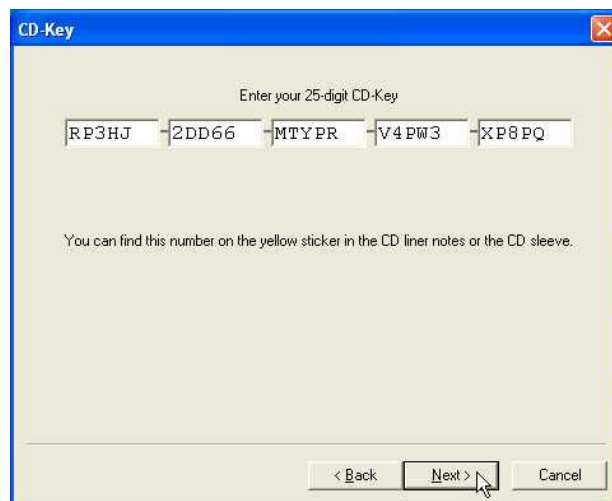
4. Isi Nama Dan Nama Perusahaan > Next



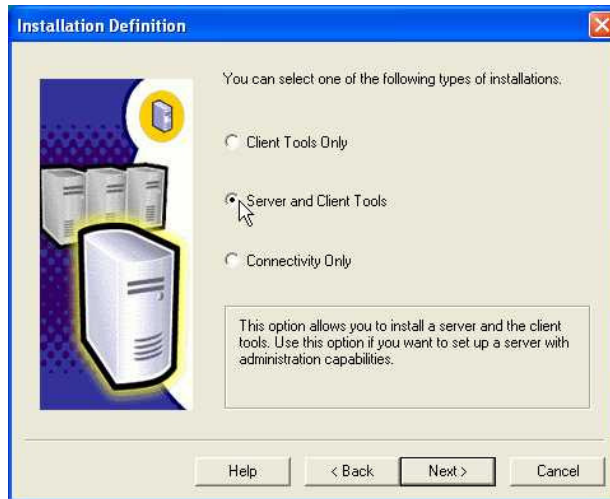
5. Pilih Yes



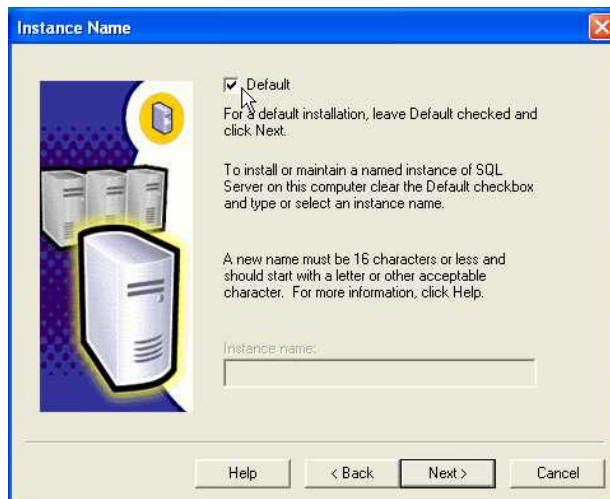
6. Isi Serial Number > Next



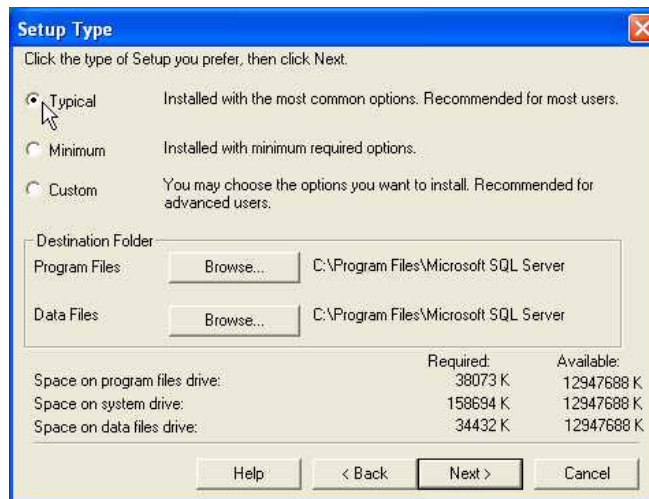
7. Pilih Server And Client Tools > Next



8. pilih default > Next



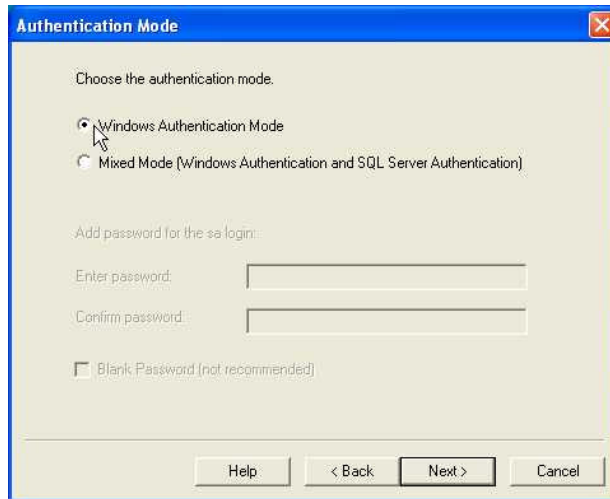
9. Pilih Typical > Next



10. Pilih Use the ... > Next



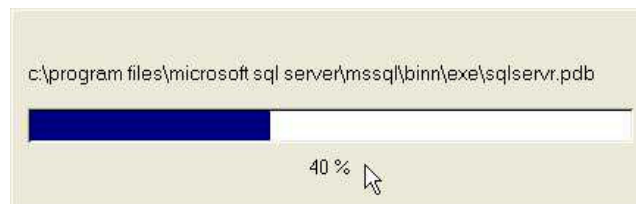
11. Pilih Windows ... > Next



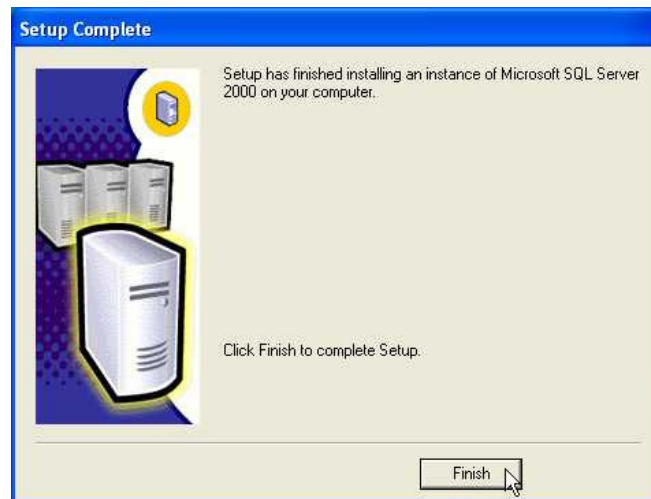
12. Pilih Next



13. Tunggu Hingga Proses Instalasi Selesai



14. Klik Finish



MENGAKTIFKAN SQL SERVER

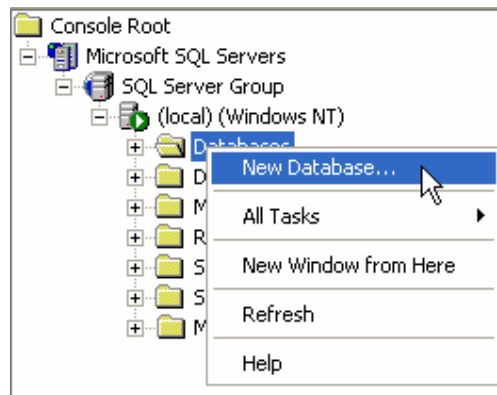
Langkah pertama yang harus dilakukan adalah mengaktifkan SQL Server, membuat database, tabel dan index tabel. Ikutilah langkah-langkah di bawah ini

1. Klik menu Start
2. All Programs
3. Microsoft SQL Server
4. Pilih Enterprise Manager

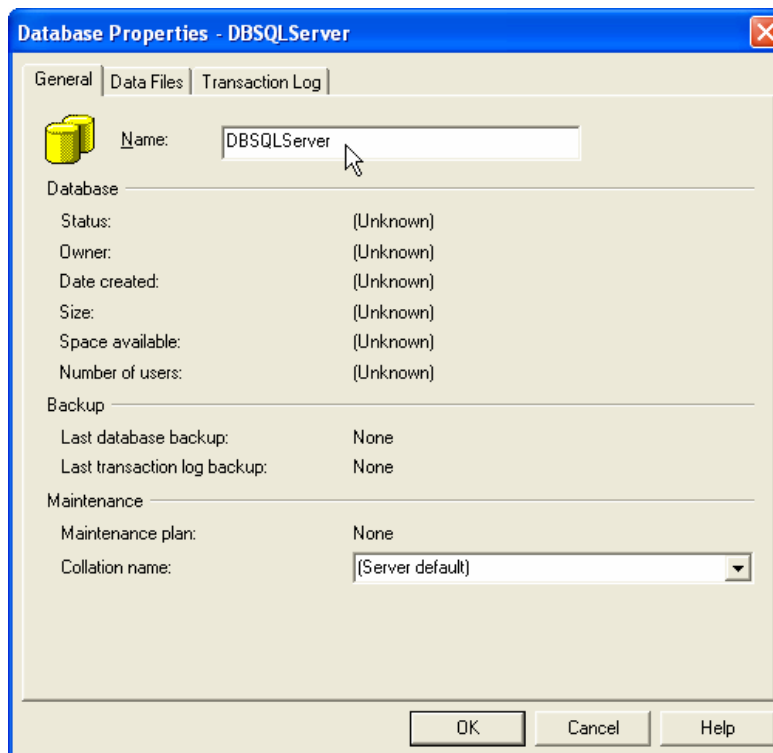
MEMBUAT DATABASE

Sebelum melakukan pengolahan data, langkah pertama yang harus dilakukan adalah membuat database dan tabel. Ikutilah langkah-langkah berikut ini.

1. Klik tanda + di sebelah kiri nama server
2. Klik kanan Database > New database

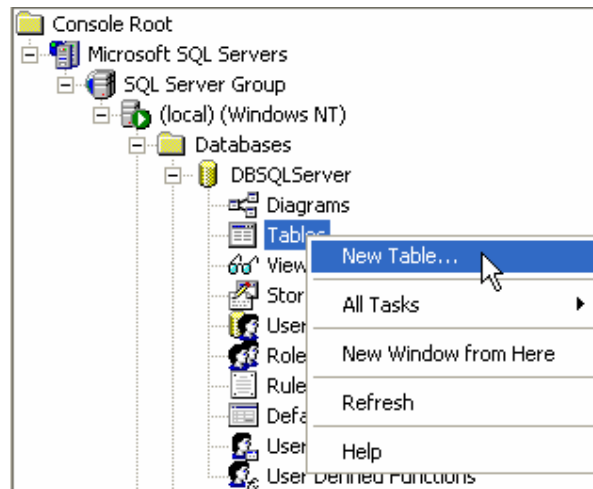


3. Tulis nama database baru (misalnya DBSQLServer) > OK

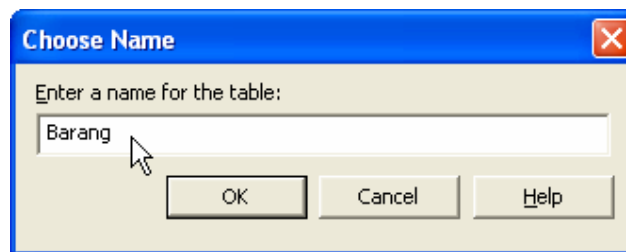


MEMBUAT TABEL

1. Klik tanda + di sebelah kiri DBSQLServer
2. Klik kanan table > New table



3. Ketik nama tabel "Barang" > OK

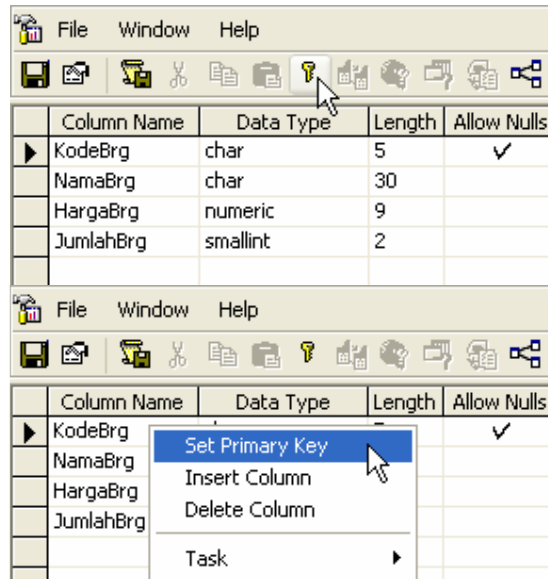


4. Buatlah struktur tabel barang seperti Gambar di bawah ini

	Column Name	Data Type	Length	Allow Nulls
	KodeBrg	char	5	<input checked="" type="checkbox"/>
	NamaBrg	char	30	<input type="checkbox"/>
	HargaBrg	numeric	9	<input type="checkbox"/>
	JumlahBrg	smallint	2	<input type="checkbox"/>

MEMBUAT INDEX

1. Klik KodeBrg
2. Klik gambar kunci (untuk membuat index tabel, cara seperti ini harus didahului dengan pengisian data minimal satu record, jika tidak maka akan muncul pesan bahwa proses pembuatan index tidak dapat dilakukan dalam kondisi record kosong)

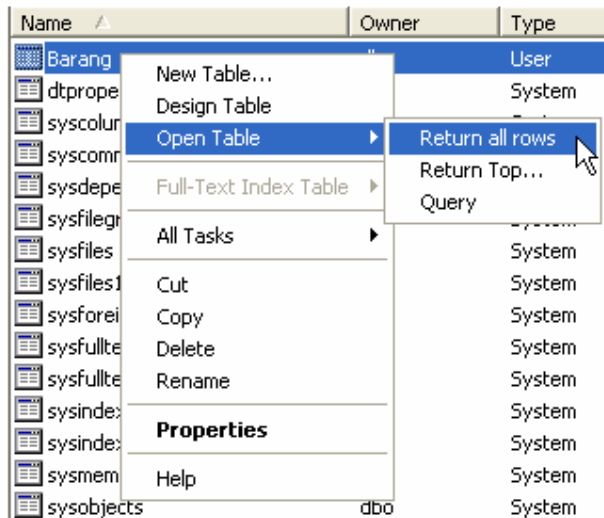


3. Klik Save (gambar disket), kemudian tutup jendelanya

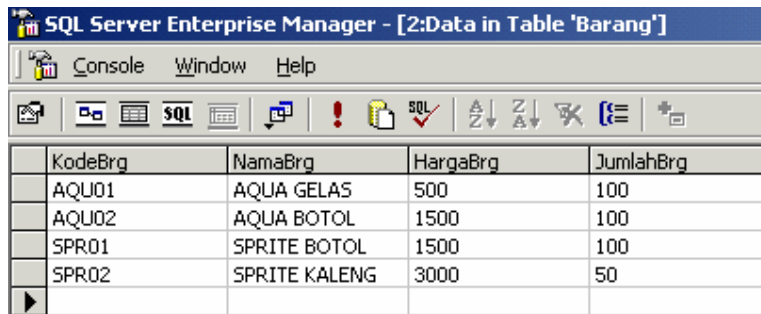
MEMBUKA TABEL

Setelah itu isilah beberapa buah record berikut ini. Ikuti langkah-langkah di bawah ini.

1. Klik kanan tabel barang
2. Open Table
3. Return All Rows



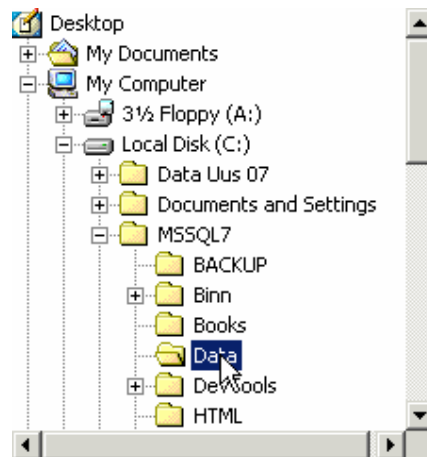
4. Kemudian isilah data barang sebagai berikut



KodeBrg	NamaBrg	HargaBrg	JumlahBrg
AQU01	AQUA GELAS	500	100
AQU02	AQUA BOTOL	1500	100
SPR01	SPRITE BOTOL	1500	100
SPR02	SPRITE KALENG	3000	50

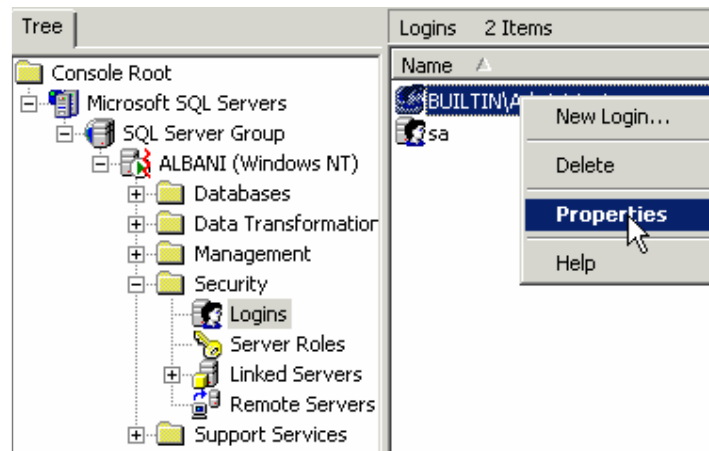
MENGUBAH DEFAULT DATABASE

Setelah membuat database, tabel dan index, langkah selanjutnya adalah melakukan seting default pada database. Maksudnya agar setiap kali kita melakukan modifikasi data, maka objek yang menjadi target selalu mengarah pada database tertentu yang kita inginkan. Hal ini dilakukan karena jika menggunakan kondisi default database hasil instalasi akan selalu menuju ke posisi C:\MSSQL7\Data\Master.

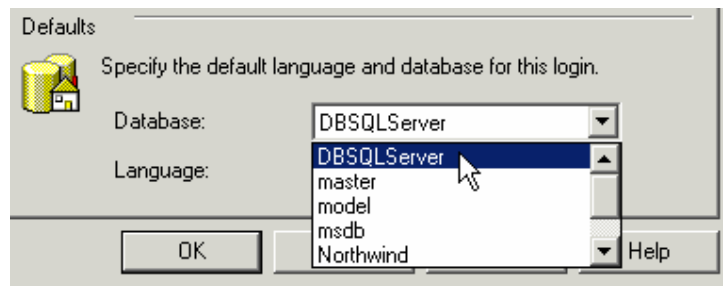


Sedangkan database target kita adalah C:\MSSQL7\Data\DBSQLServer. Untuk mengubah default database target tersebut ikutilah langkah-langkah di bawah ini.

1. Aktifkan SQL Server Service Manager (Start > Programs > Microsoft SQL Server > Service Manager)
2. Klik tanda + di sebelah kiri Microsoft SQL Servers, SQL Server Group > Security, lalu klik kanan BUILTIN\ADMINISTRATOR > pilih Properties



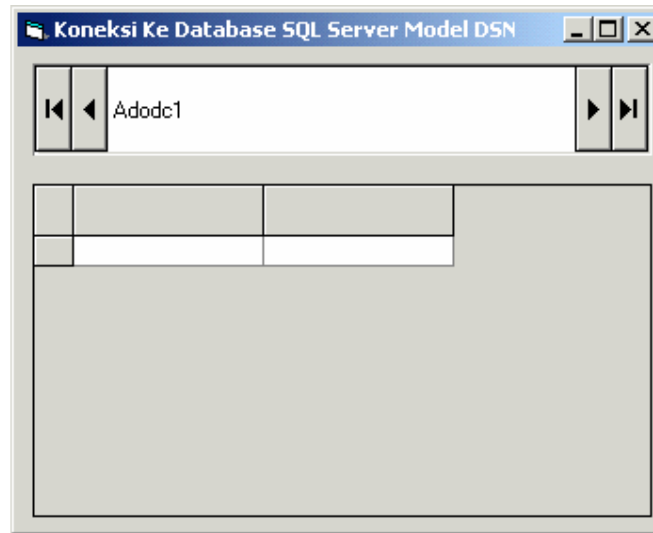
3. Klik combo database > pilih DBSQLServer > Apply > OK



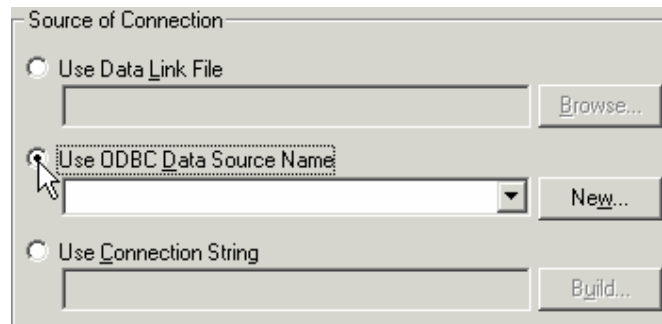
KONEKSI MODEL DSN

Langkah berikutnya adalah menampilkan data SQL Server dalam Visual Basic. Ikutilah langkah – langkah di bawah ini.

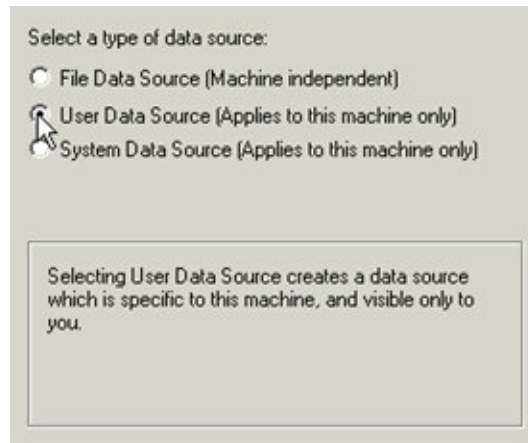
1. Buatlah GUI dan tambahkanlah objek Adodc dan DataGrid seperti Gambar di bawah ini.



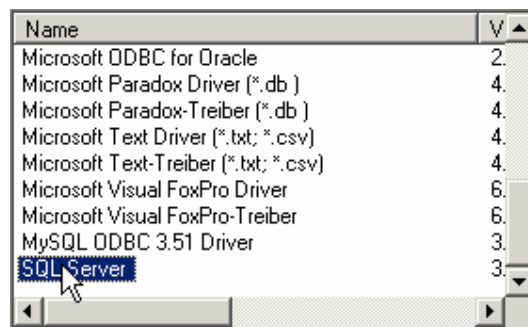
2. Hubungkan DataGrid ke Adodc pada properti DataSource
3. Klik kanan objek Adodc1 > ADODC Properties
4. Pilih Use ODBC Data Source Name > New



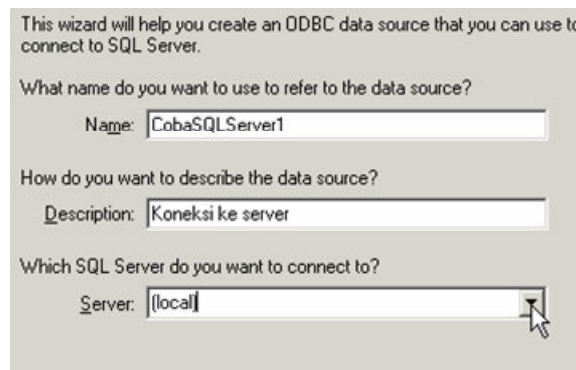
5. Pilih Use Data Source (Applies to this machine only) > Next



6. Pilih SQL Server > Next > Finish

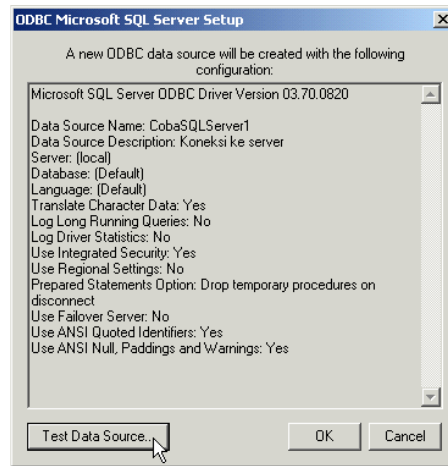


7. Isilah masing masing data berikut kemudian klik Finish

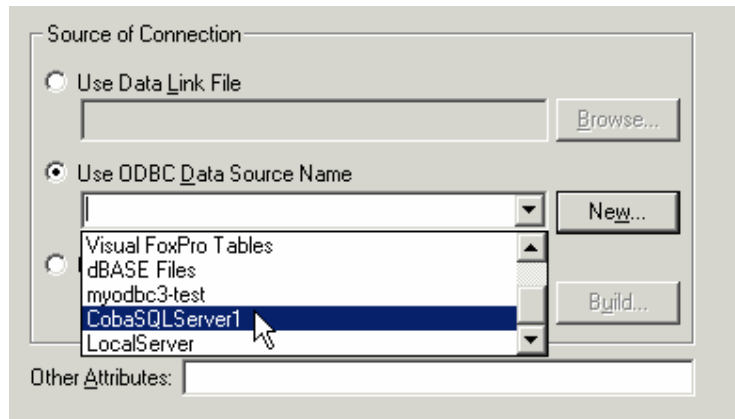


Jika nama server dalam Combobox tidak ada, maka Anda dapat mengetiknya secara manual.

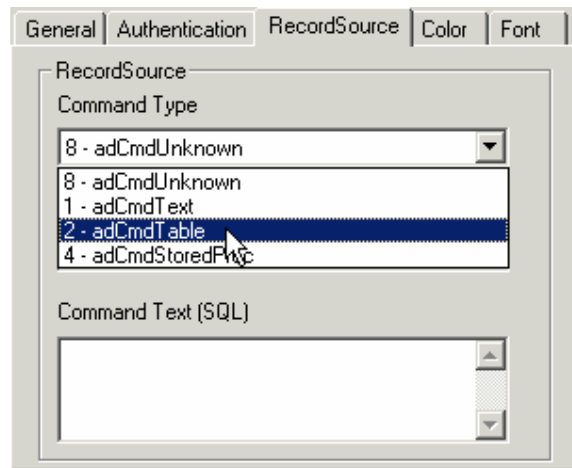
8. Klik Test data Source > OK > OK



9. Klik combo Use ODBC Data Source Name
10. Pilih CobaSQLServer1

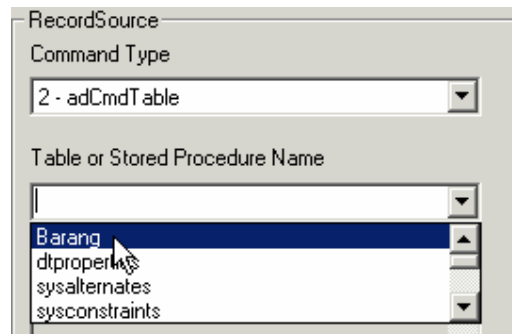


11. Klik tabulasi RecordSource
12. Klik combo Command Type
13. Pilih 2 - adCmdTable

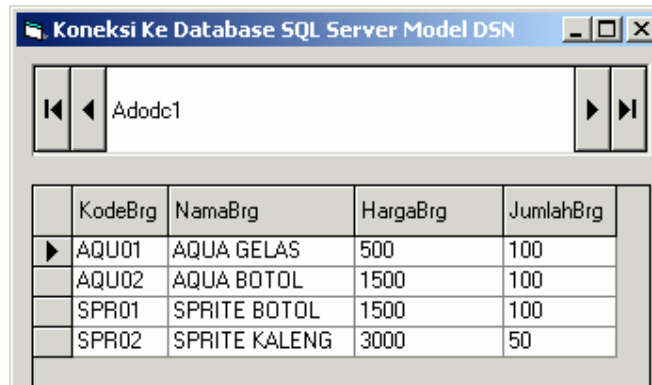


Catatan : Pada tahapan ini Anda tidak akan menemukan tabel barang jika default database tidak diubah.

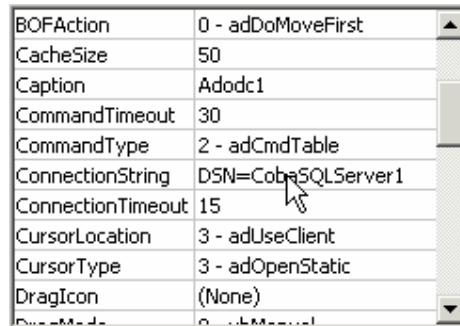
14. Klik combo Table or Stored Procedure name
15. Pilih tabel Barang
16. Klik Apply > OK



Pada saat program dijalankan, maka akan terlihat datanya seperti Gambar berikut ini.



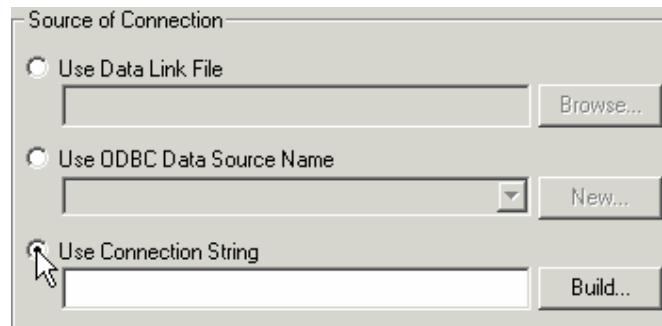
Jika kita perhatikan dengan baik, sebenarnya objek Adodc tersebut telah terhubung ke sebuah DSN dengan nama CobaSQLServer1 yang hasilnya dapat dilihat seperti Gambar berikut ini.



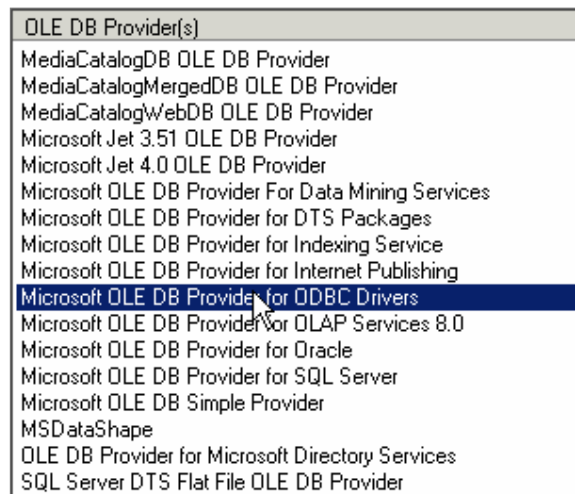
KONEKSI MODEL STRING

Selain cara koneksi di atas, Anda dapat melakukan koneksi ke database SQL Server dengan model String. Ikutilah langkah-langkah berikut ini.

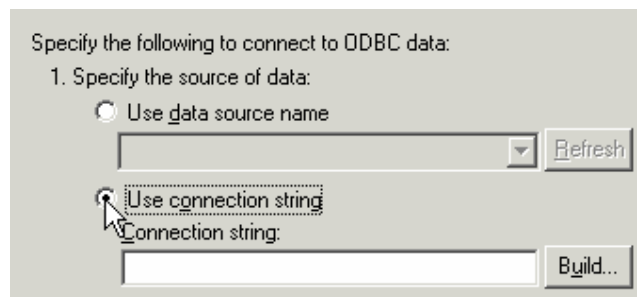
1. Buatlah GUI dengan bentuk yang sama seperti Gambar sebelumnya
2. Hubungkan DataGrid ke Adodc1
3. Klik kanan objek adodc1 > ADODC Properties
4. Pilih Use Connection String > Build



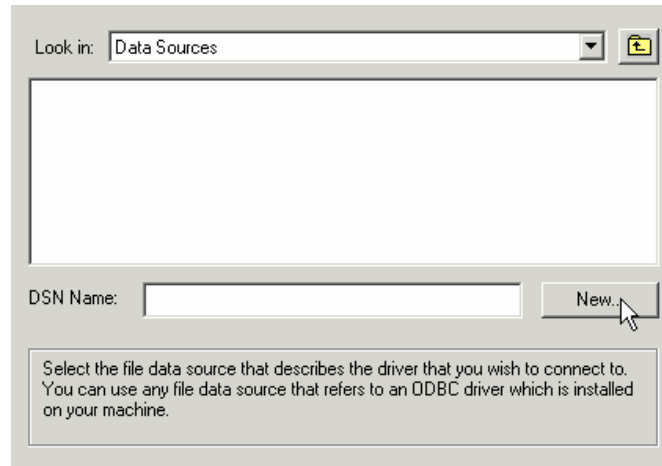
5. Pilih Microsoft OLE DB Provider form ODBC Drivers > Next



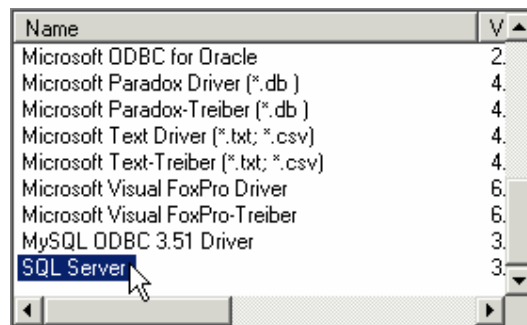
6. Pilih Use Connection String > Build



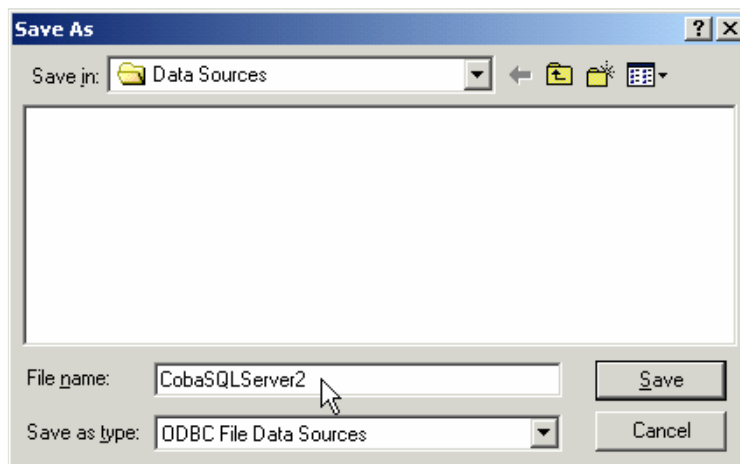
7. Klik New



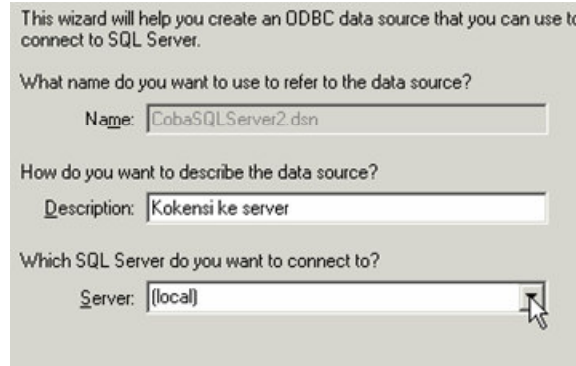
8. Klik SQL Server > Next > Browse



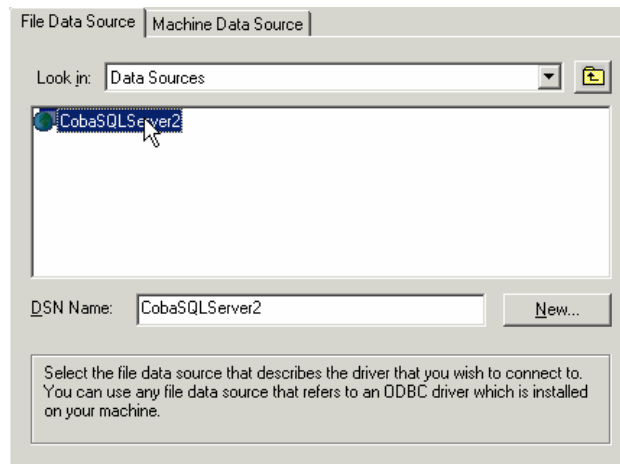
9. Tulis nama DSN (misalnya CobaSQLServer2, perhatikan posisi direktori yang sedang aktif)
10. Klik Save



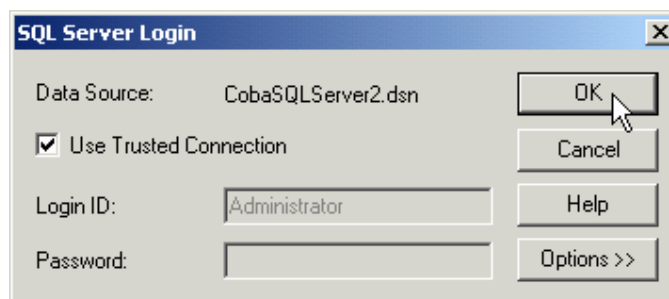
11. Klik Next > Finish
12. Isilah data berikut ini



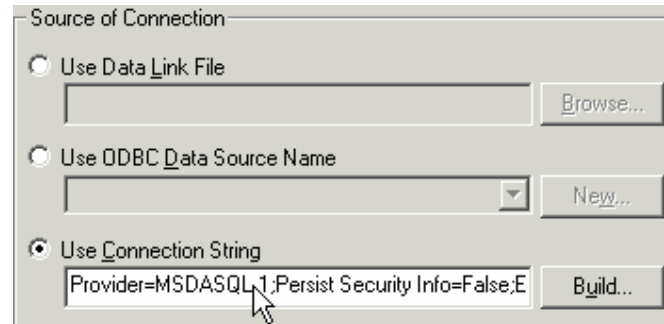
13. Klik Finish > Test Data Source
14. Klik OK > OK
15. Klik Nama DSN yang telah dibuat



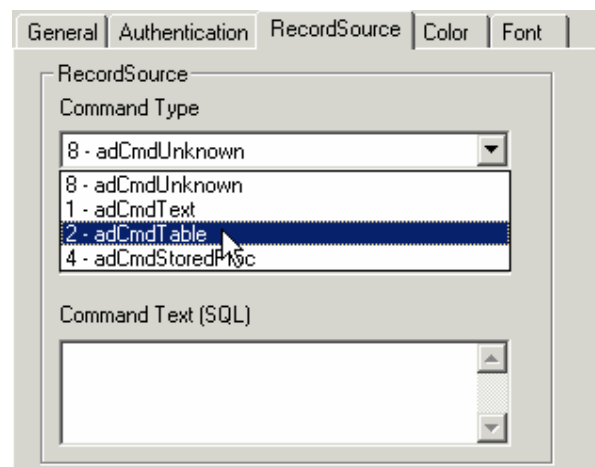
16. Klik OK > OK > OK



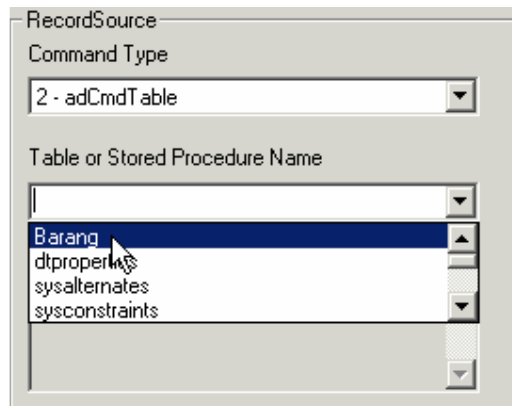
17. Koneksi String yang dihasilkan terlihat seperti Gambar di bawah ini



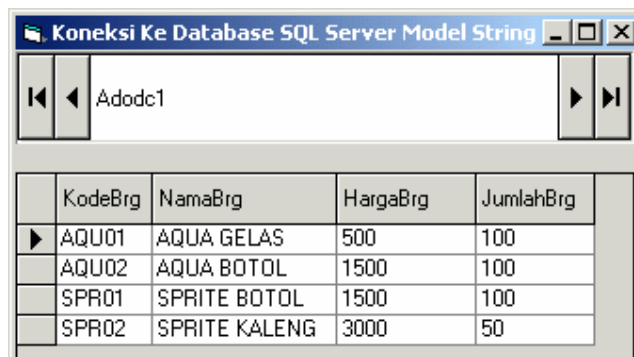
18. Klik tabulasi RecordSource
19. Klik combo Command Type
20. Pilih 2 – adCmdTable



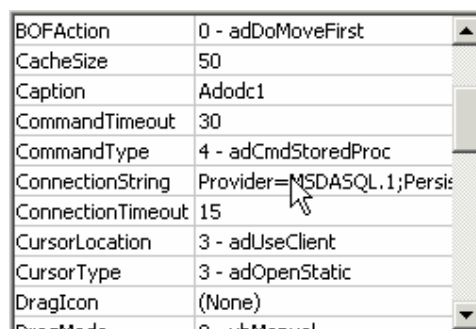
21. Klik combo Table or Stored Procedure Name
22. Pilih tabel Barang
23. Klik Apply > OK



Jika program dijalankan akan terlihat data hasil koneksinya seperti Gambar di bawah ini.



Jika kita perhatikan dengan baik, sebenarnya objek Adodc tersebut telah terhubung ke sebuah Connection String dengan Provider yang hasilnya dapat dilihat seperti Gambar berikut ini.



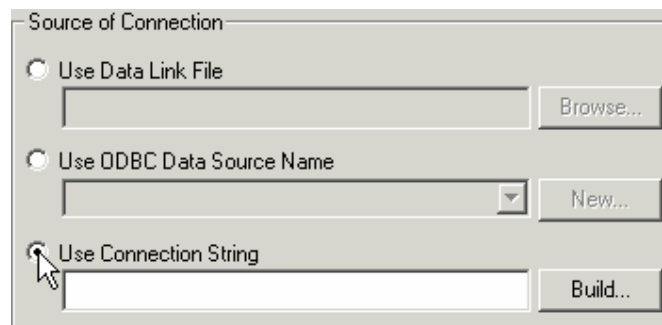
Provider tersebut lengkapnya adalah sebagai berikut:

```
Provider=MSDASQL.1;Persist Security Info=False;Extended Properties="DRIVER=SQL Server;SERVER=(local);APP=Visual Basic;WSID=PRIBADI;Trusted_Connection=Yes"
```

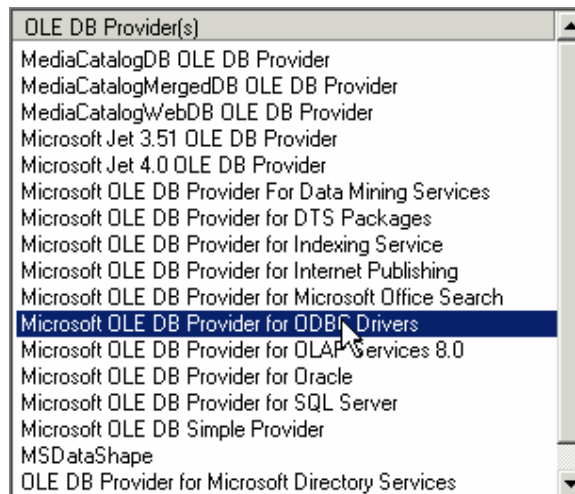
KONEKSI MODEL GABUNGAN

Yang dimaksud dengan koneksi model gabungan disini adalah melakukan koneksi dengan menggunakan String tetapi agar listing provider tidak terlalu panjang, maka kita gunakan DSN yang telah dibuat sebelumnya. Cara melakukan koneksi model gabungan tersebut adalah sebagai berikut.

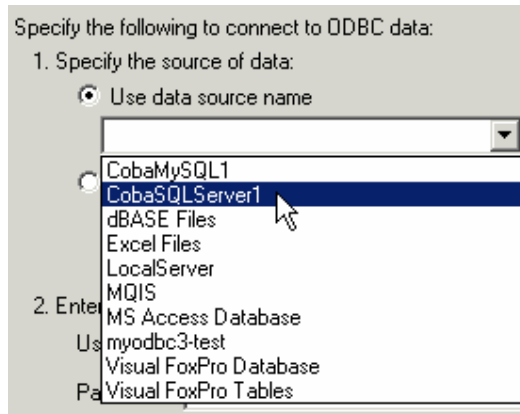
1. Buatlah GUI seperti Gambar sebelumnya
2. Klik objek DataGrid1 dan hubungkan ke Adodc pada properti DataSource
3. Klik kanan Adodc > ADODC Properties
4. Pilih Use Connection String > Build



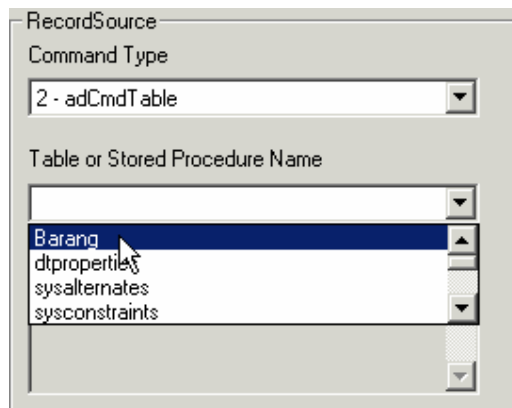
5. Pilih Microsoft OLE DB Provider for ODBC Drivers > Next



6. Klik combo Use Data Source Name
7. Pilih CobaSQLServer1



8. Klik Test Connection > OK > OK
9. Klik Tabulasi RecordSource
10. Klik Combo CommandType > 2 – adCmdTable
11. Klik combo Table or Stored Procedure Name > Barang
12. Klik Apply > OK



Dengan cara seperti ini akan dihasilkan tampilan data yang sama seperti kedua cara sebelumnya. Perbedaannya adalah dengan cara gabungan ini listing program koneksi String menjadi lebih singkat yaitu :

```
Provider=MSDASQL.1;Persist Security Info=False;Data Source=CobaSQLServer1
```


CONTOH-CONTOH PROGRAM

- Program Dasar - gratis
- Program Pembelian - demo
- Program Penjualan - demo
- Program Seleksi Karyawan - demo
- Program Penggajian(1) - demo
- Program Perpustakaan - demo
- Program Rental VCD - demo
- Program Pemesanan Barang - demo
- Program Rekam Medis - demo
- Program Nasabah Bank - demo
- Program Penggajian(2) - demo
- Program Bengkel Bubut - demo
- Program Pinjaman Bank - demo
- Program Laundry - demo
- Program Koperasi - demo
- Program Pembayaran SPP - demo
- Program Pengolahan Nilai - demo
- Program Persediaan Barang - demo
- Program Kredit Motor - demo
- Program Ujian Digital - demo
- Program SPP (2) - demo
- Program Retail Toko - demo setup

TUTORIAL DATABASE

- Koneksi Database Access berpassword
- VB dan database access
- VB dan database sql server
- VB dan database mysql
- Konversi tabel access ke excel
- Konversi file txt ke database
- Konversi file database ke txt
- Konversi file excel ke access
- Membuka tabel access dalam bentuk excel
- Membuka tabel access dalam bentuk word
- Normalisasi file
- Query dalam visual basic
- Membuat database dengan coding VB
- Database access untuk multi user
- Konversi access ke sql server
- Konversi sql server ke excel
- Mengolah sql server dgn Access
- Komponen Dasar Visual Basic 6.0
- Fungsi pencabangan dan perulangan
- Membuat kunci tamu dalam database access
- Manajemen database MySql
- Membuat Backup Dumping database MySql
- Konversi database access ke MySql
- Membuat database sql server dengan script vb 6.0
- Membuat database MySql dengan script vb 6.0

TUTORIAL CRYSTAL REPORT

- Fungsi terbilang dalam Crystal Report
- Mengatur banyaknya record per halaman
- Membuat laporan dengan Crystal Report
- Membuat Laporan Harian
- Membuat Laporan mingguan
- Membuat laporan bulanan
- Membuat laporan dalam format PDF
- Membuat laporan berbentuk KHS / Absensi
- Membuat laporan berkolom
- Mengubah posisi database dlm Crystal report
- Mengatasi Error "Enabled To Open Database"
- Membuat laporan dengan Data Report
- Membuat laporan data awal s/d data akhir
- Membuat laporan dari database sql server
- Penanganan error jika data tidak tampil
- Mengambil sebagian karakter
- Mengambil data bulan dan tahun
- Menampilkan faktur paling akhir
- Mengambil nilai langsung dari form (text1)
- Membuat laporan database berpassword
- Membuat laporan stok barang <= atau >=
- Menampilkan Gambar foto dlm crystal report
- Membuat laporan berbentuk grafik
- Membuat Laporan dengan parameter
- Cara koneksi Model ADO
- Mengubah lokasi OLE Object
- Menambahkan designer control
- Demo profil pegawai
- Mapping field
- Demo Inventori
- Demo Memanggil gambar / foto
- Seting printer
- Object report dengan API
- Laporan dengan Variabel
- Laporan dengan wizard
- Mencari dan memilih data
- Demo sederhana
- Field yang terlepas
- Tentang viewer1
- Tentang viewer2
- File-file penting Crystal Report untuk SETUP

TUTORIAL UTILITY

- Membuat program Trial dengan jumlah pakai
- Membuat program Trial dengan tanggal
- Cara me-register komponen
- Program Ganti password User
- Membuat Toolbar dalam Visual Basic
- Membuat Menu Bantu dalam Visual Basic
- Membuat Form Login
- Membuat background menu utama
- Menampilkan struktur tabel database
- Membuat Backup database

- Menampilkan sejumlah data
- Membuat File EXE dan Setup Dgn VB
- Pola input data dengan maskedit
- Program animasi form
- Program password
- Program angka terbilang
- Ado Wizard Generator
- Membuat Grafik dengan Visual Basic
- Satu aplikasi banyak project
- Program Barcode
- Nomor otomatis dengan pola tanggal
- Form ditutup mengecil
- Mengubah ukuran semua object dalam form
- Membuka file PDF dengan Visual Basic
- Mengganti "Gambar Command" ketika di klik
- Membuka file musik, film dengan Visual Basic
- Membekukan Form
- Mengatasi masalah edit dan input data yang mengandung tanda petik (')
- Membuat hak akses
- Aplikasi untuk webcam dengan Visual Basic
- Menggabungkan beberapa buah aplikasi
- Mengatasi Out of stack space Error number 28
- Membuat manual book dengan Helpndoc
- Menyimpan foto ke dalam database
- Program Finger Print
- Membuat menu dengan treeview
- Kumpulan OCX
- Driver ODBC
- Setup Maker Setup2Go
- VB dan control, VB dan konversi
- VB dan file DAT, VB dan encripsi
- VB dan ekstraksi, VB dan File
- VB dan Form, VB dan Grafik
- VB dan Icon, VB dan Image
- VB dan informasi, VB dan Keyboard
- VB dan membuat EXE, VB dan matematika
- VB dan Menu, VB dan MP3
- VB dan Register, VB dan Security
- VB dan Shell, VB dan SQL
- VB dan Time, VB dan Windows
- SMS Gateway dengan VB
- Komponen untuk membuat sms gateway
- Tutup Facebook permanen untuk selamanya
- Halaman Berikutnya....

TUTORIAL VB.NET

- Pendahuluan
- Pengenalan Komponen Dasar
- Cara Koneksi dgn ms access
- Mengolah Database ms access
- Database sql server
- Mengolah database sql server
- Database mysql

- Mengolah database mysql
 - Crystal Report
 - Aplikasi Penjualan
 - Query menggunakan sql
 - aplikasi penerimaan karyawan
 - Deployment aplikasi
-