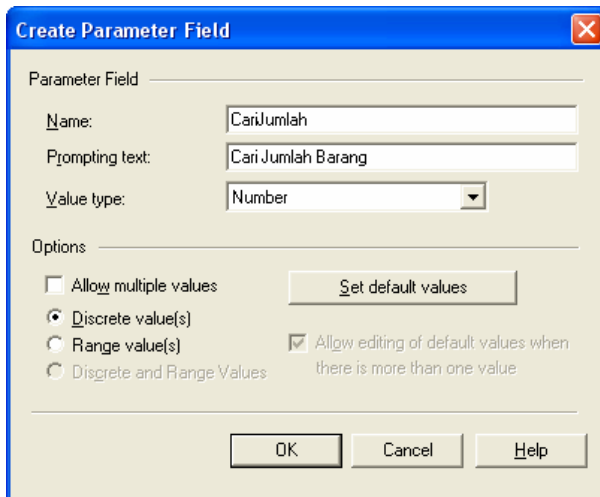


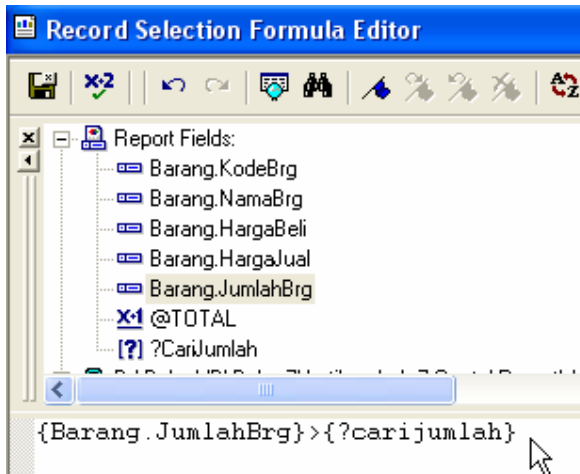
Membuat Laporan Dengan Parameter

Membuat parameter pada dasarnya sama dengan membuat laporan dengan kriteria tertentu seperti pada pembahasan point 7.7. Ikutilah langkah-langkah di bawah ini

1. Buka laporan data barang
2. Klik menu Insert > field object
3. Klik kanan parameter field >Klik new
4. Tulis parameter "CariJumlah"
5. Value Type = Number
6. Option= Discrete Value(s)
7. Klik OK > Klik Close



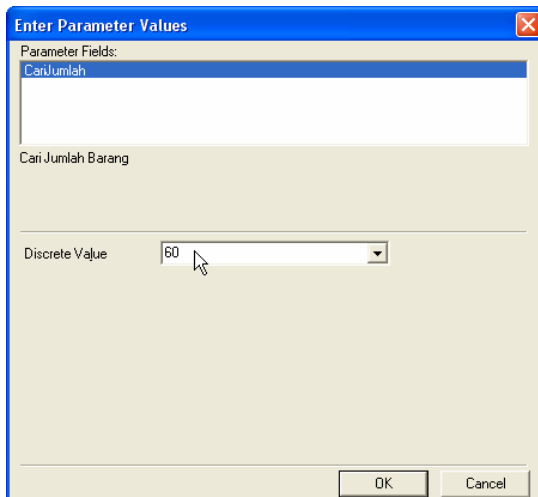
8. Klik kanan field jumlahbrg
9. Pilih select expert
10. Klik show formula
11. Klik formula editor
12. Tulis coding di bawah ini



13. Klik save and Close
14. Klik OK
15. Simpan file laporan
16. Buat form di VB dan tambahkan sebuah command dan object Crystal Report



17. Run program
18. Isi data dengan angka 60



LAPORAN DATA BARANG (PARAMETER)

KodeBrg	NamaBrg	HargaBeli	HargaJual	JumlahBrg	TOTAL
SUS01	SUSU BENDERA	4,500	5,000	96	480,000
SUS02	SUSU SGM 300 GR	14,000	15,000	83	1,245,000
SAB01	SABUN LUX	1,250	1,500	97	145,500
SAB02	SABUN GIV	1,500	1,750	80	140,000
PEP01	PEPSODENT KECIL	2,500	3,000	84	252,000
PEP02	PEPSODENT SEDANG	5,000	5,500	92	506,000

CONTOH-CONTOH PROGRAM

- Program Dasar - gratis
- Program Pembelian - demo
- Program Penjualan - demo
- Program Seleksi Karyawan - demo
- Program Penggajian(1) - demo
- Program Perpustakaan - demo
- Program Rental VCD - demo
- Program Pemesanan Barang - demo
- Program Rekam Medis - demo
- Program Nasabah Bank - demo
- Program Penggajian(2) - demo
- Program Bengkel Bubut - demo
- Program Pinjaman Bank - demo
- Program Laundry - demo
- Program Koperasi - demo
- Program Pembayaran SPP - demo
- Program Pengolahan Nilai - demo
- Program Persediaan Barang - demo
- Program Kredit Motor - demo
- Program Ujian Digital - demo
- Program SPP (2) - demo
- Program Retail Toko - demo setup

TUTORIAL DATABASE

- Koneksi Database Access berpassword
- VB dan database access
- VB dan database sql server
- VB dan database mysql
- Konversi tabel access ke excel
- Konversi file txt ke database
- Konversi file database ke txt
- Konversi file excel ke access
- Membuka tabel access dalam bentuk excel
- Membuka tabel access dalam bentuk word
- Normalisasi file
- Query dalam visual basic
- Membuat database dengan coding VB
- Database access untuk multi user
- Konversi access ke sql server
- Konversi sql server ke excel
- Mengolah sql server dgn Access
- Komponen Dasar Visual Basic 6.0
- Fungsi percabangan dan perulangan

- Membuat kunci tamu dalam database access
- Manajemen database MySql
- Membuat Backup Dumping database MySql
- Konversi database access ke MySql
- Membuat database sql server dengan script vb 6.0
- Membuat database MySql dengan script vb 6.0

TUTORIAL CRYSTAL REPORT

- Fungsi terbilang dalam Crystal Report
- Mengatur banyaknya record per halaman
- Membuat laporan dengan Crystal Report
- Membuat Laporan Harian
- Membuat Laporan mingguan
- Membuat laporan bulanan
- Membuat laporan dalam format PDF
- Membuat laporan berbentuk KHS / Absensi
- Membuat laporan berkolom
- Mengubah posisi database dlm Crystal report
- Mengatasi Error "Enabled To Open Database"
- Membuat laporan dengan Data Report
- Membuat laporan data awal s/d data akhir
- Membuat laporan dari database sql server
- Penanganan error jika data tidak tampil
- Mengambil sebagian karakter
- Mengambil data bulan dan tahun
- Menampilkan faktur paling akhir
- Mengambil nilai langsung dari form (text1)
- Membuat laporan database berpassword
- Membuat laporan stok barang <= atau >=
- Menampilkan Gambar foto dlm crystal report
- Membuat laporan berbentuk grafik
- Membuat Laporan dengan parameter
- Cara koneksi Model ADO
- Mengubah lokasi OLE Object
- Menambahkan designer control
- Demo profil pegawai
- Mapping field
- Demo Inventori
- Demo Memanggil gambar / foto
- Seting printer
- Object report dengan API
- Laporan dengan Variabel
- Laporan dengan wizard
- Mencari dan memilih data
- Demo sederhana
- Field yang terlepas
- Tentang viewer1
- Tentang viewer2
- File-file penting Crystal Report untuk SETUP

TUTORIAL UTILITY

- Membuat program Trial dengan jumlah pakai
- Membuat program Trial dengan tanggal
- Cara me-register komponen

- Program Ganti password User
- Membuat Toolbar dalam Visual Basic
- Membuat Menu Bantu dalam Visual Basic
- Membuat Form Login
- Membuat background menu utama
- Menampilkan struktur tabel database
- Membuat Backup database
- Menampilkan sejumlah data
- Membuat File EXE dan Setup Dgn VB
- Pola input data dengan maskedit
- Program animasi form
- Program password
- Program angka terbilang
- Ado Wizard Generator
- Membuat Grafik dengan Visual Basic
- Satu aplikasi banyak project
- Program Barcode
- Nomor otomatis dengan pola tanggal
- Form ditutup mengecil
- Mengubah ukuran semua object dalam form
- Membuka file PDF dengan Visual Basic
- Mengganti "Gambar Command" ketika di klik
- Membuka file musik, film dengan Visual Basic
- Membekukan Form
- Mengatasi masalah edit dan input data yang mengandung tanda petik (')
- Membuat hak akses
- Aplikasi untuk webcam dengan Visual Basic
- Menggabungkan beberapa buah aplikasi
- Mengatasi Out of stack space Error number 28
- Membuat manual book dengan Helpndoc
- Menyimpan foto ke dalam database
- Program Finger Print
- Membuat menu dengan treeview
- Kumpulan OCX
- Driver ODBC
- Setup Maker Setup2Go
- VB dan control, VB dan konversi
- VB dan file DAT, VB dan encripsi
- VB dan ekstraksi, VB dan File
- VB dan Form, VB dan Grafik
- VB dan Icon, VB dan Image
- VB dan informasi, VB dan Keyboard
- VB dan membuat EXE, VB dan matematika
- VB dan Menu, VB dan MP3
- VB dan Register, VB dan Security
- VB dan Shell, VB dan SQL
- VB dan Time, VB dan Windows
- SMS Gateway dengan VB
- Komponen untuk membuat sms gateway
- Tutup Facebook permanen untuk selamanya
- Halaman Berikutnya....

- Pengenalan Komponen Dasar
 - Cara Koneksi dgn ms access
 - Mengolah Database ms access
 - Database sql server
 - Mengolah database sql server
 - Database mysql
 - Mengolah database mysql
 - Crystal Report
 - Aplikasi Penjualan
 - Query menggunakan sql
 - aplikasi penerimaan karyawan
 - Deployment aplikasi
-